



分析檢驗報告

委託者：_____ 工服編號：D9321047

會同單位：_____ 來文字號：_____

取樣者：豐鼎石材股份有限公司 總頁數：3 本頁第 1 頁

樣品名稱：“歡喜”大理石 (Fancy beige)

委託日期：2004/04/06 承辦日期：2004/04/07 報告日期：2004/04/08

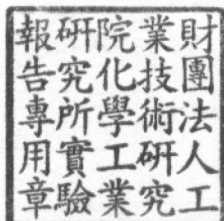
※ 注意事項：1. 本報告係僅針對送檢之樣品為分析檢驗，且報告結果亦僅供委託者內部參考之用，不得從事廣告、公開、商業等行為或作其他用途之使用。

2. 本報告內容禁止以任何方式翻印或複製且不得偽造或變造。

3. 如對於本報告有任何問題，歡迎隨時向本所工業服務窗口查詢。

試驗項目	方 法	結 果	備 註
1. 石材表面硬度	莫氏硬度計 CNS10631	5度 Apatite	原石材4度 Fluorite
2. 石材表面水接觸角	DIGIDROP(by GBX 公司) model FAST /60 儀器	L.A平均71.4度 R.A平均70.95度 (石材上測)	豐鼎公司之光 固膠L.A=59.2 R.A=58.9 (玻璃上測) 請參考附圖1
3. 石材表面撥水度	CNS-噴灑試驗 10461-L3202	四級	豐鼎公司之光 固膠三級
4. 石材表面奈米觀察 以下空白	掃描式電子顯微鏡 (SEM) 以下空白	表面粒徑約22nm 以下空白	請參考附圖2 以下空白

工業技術研究院
化學工業研究所：



承辦部門主管：唐靜雯



委託者：_____

工服編號： D9321047

會同單位：_____

來文字號：_____

取樣者： 豐鼎石材股份有限公司

總頁數： 3 本頁第 2 頁

樣品名稱： 大理石

委託日期： 2004/04/06 承辦日期： 2004/04/07 報告日期： 2004/04/08

※ 注意事項：1. 本報告係僅針對送檢之樣品為分析檢驗，且報告結果亦僅供委託者內部參考之用，不得從事廣告、公開、商業等行為或作其他用途之使用。

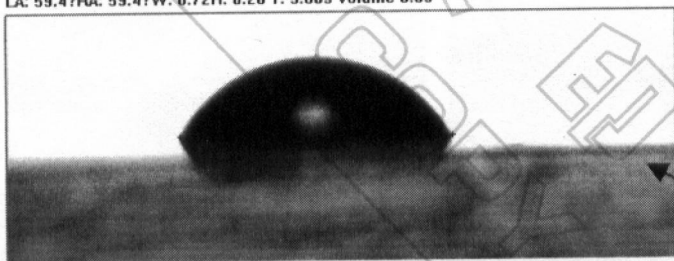
2. 本報告內容禁止以任何方式翻印或複製且不得偽造或變造。

3. 如對於本報告有任何問題，歡迎隨時向本所工業服務窗口查詢。

附圖 1: 接觸角實驗結果

LA: 59.4?RA: 59.4?W: 0.72H: 0.20 T: 5.00s Volume 0.05

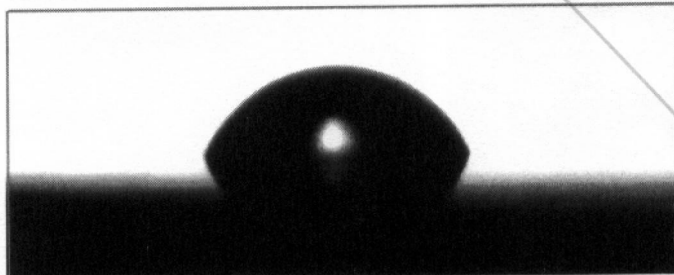
對照組



玻璃

Nb	Liquid	Substrate	L. A.	R. A.	Width	Height	Vol	Time	Mode
1	Water	豐鼎-玻	59.6	59.1	0.7	0.2	0.04	5.000	auto
2	Water	豐鼎-玻	58.8	58.4	0.7	0.2	0.05	5.000	auto
3	Water	豐鼎-玻	59.3	59.3	0.7	0.2	0.04	5.000	auto

化工所實驗結果



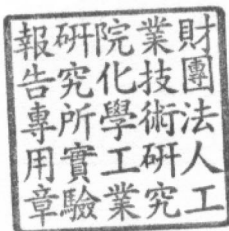
石材

Nb	Liquid	Substrate	L. A.	R. A.	Width	Height	Vol	Time	Mode
1	Water	豐鼎-大理石	71.0	70.5	0.6	0.2	0.04	5.000	auto
2	Water	豐鼎-大理石	69.1	68.7	0.7	0.2	0.06	5.000	auto
3	Water	豐鼎-大理石	72.1	71.6	0.7	0.2	0.05	5.000	auto
4	Water	豐鼎-大理石	73.5	73.0	0.6	0.2	0.05	5.000	auto
5	Water	豐鼎-大理石	65.6	65.6	0.7	0.2	0.05	5.000	auto

以下空白

承辦部門主管： 唐靜雯

工業技術研究院
化學工業研究所：





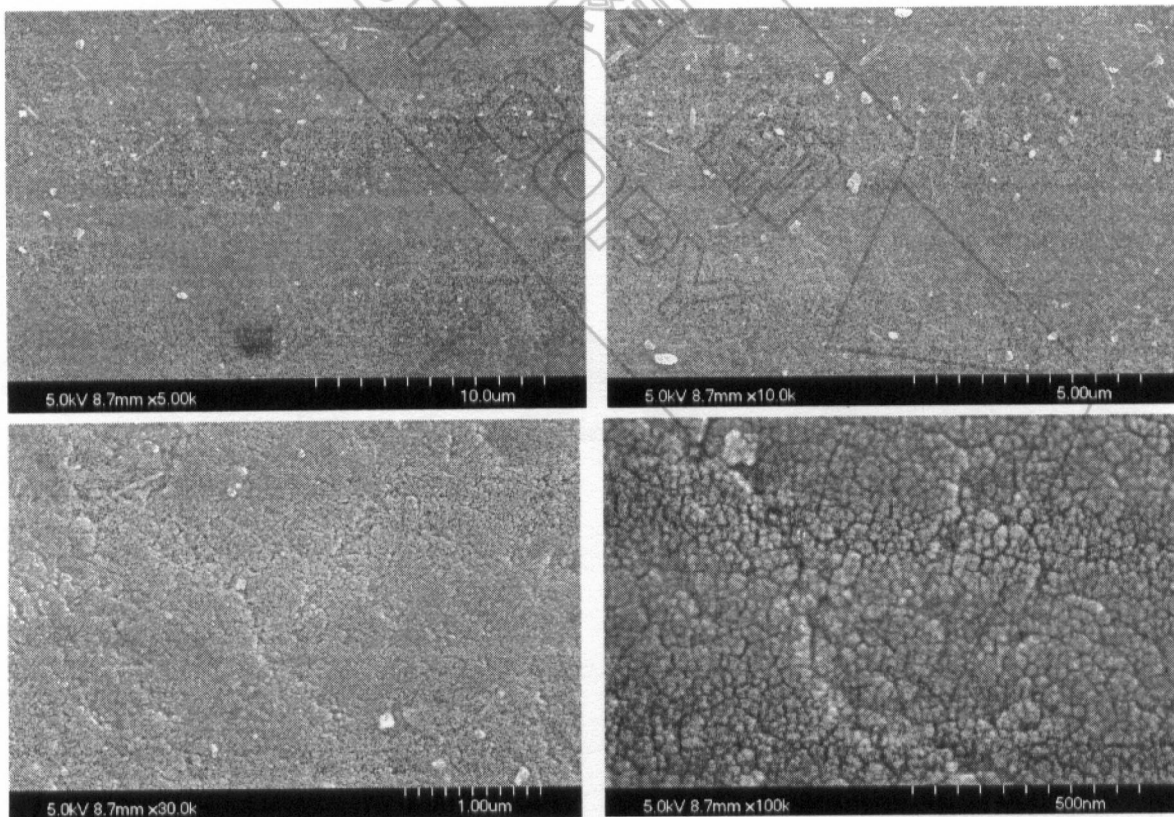
委託者： _____ 工服編號： D9321047
 會同單位： _____ 來文字號： _____
 取樣者： 豐鼎石材股份有限公司 總頁數： 3 本頁第 3 頁
 樣品名稱： 大理石
 委託日期： 2004/04/06 承辦日期： 2004/04/07 報告日期： 2004/04/08



注意事項：1. 本報告係僅針對送檢之樣品為分析檢驗，且報告結果亦僅供委託者內部參考之用，不得從事廣告、公開、商業等行為或作其他用途之使用。

2. 本報告內容禁止以任何方式翻印或複製且不得偽造或變造。
3. 如對於本報告有任何問題，歡迎隨時向本所工業服務窗口查詢。

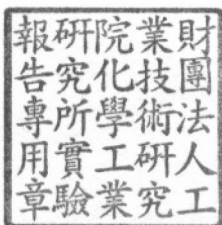
附圖 2: 化工所實驗結果之 SEM 影像



以下空白

承辦部門主管： 唐靜雯

工業技術研究院
化學工業研究所：



(F402-227-5/V.4)